


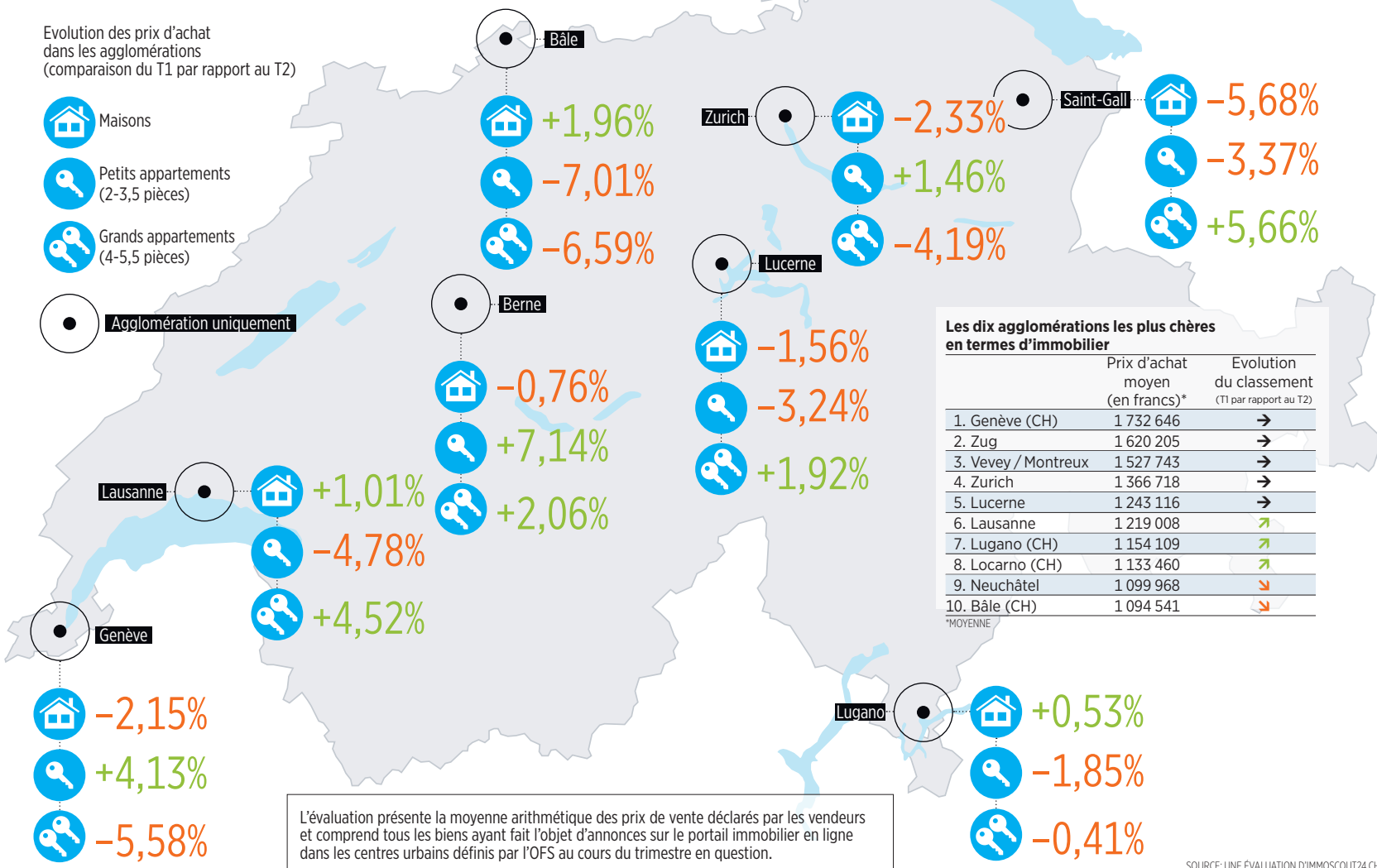


Evolution des prix d'achat
dans les agglomérations
(comparaison du T1 par rapport au T2)

-  Maisons
-  Petits appartements
(2-3,5 pièces)
-  Grands appartements
(4-5,5 pièces)



Les dix agglomérations les plus chères en termes d'immobilier

	Prix d'achat moyen (en francs)*	Evolution du classement (T1 par rapport au T2)
1. Genève (CH)	1 732 646	→
2. Zug	1 620 205	→
3. Vevey / Montreux	1 527 743	→
4. Zurich	1 366 718	→
5. Lucerne	1 243 116	→
6. Lausanne	1 219 008	↗
7. Lugano (CH)	1 154 109	↗
8. Locarno (CH)	1 133 460	↗
9. Neuchâtel	1 099 968	↘
10. Bâle (CH)	1 094 541	↘

*MOYENNE

L'évaluation présente la moyenne arithmétique des prix de vente déclarés par les vendeurs et comprend tous les biens ayant fait l'objet d'annonces sur le portail immobilier en ligne dans les centres urbains définis par l'OFS au cours du trimestre en question.